



ТЕРРИТОРИАЛЬНЫЙ ОРГАН ФЕДЕРАЛЬНОЙ
СЛУЖБЫ ГОСУДАРСТВЕННОЙ СТАТИСТИКИ
ПО КАЛУЖСКОЙ ОБЛАСТИ

Оперативные демографические показатели



сентябрь 2023 года



ТЕРРИТОРИАЛЬНЫЙ ОРГАН
ФЕДЕРАЛЬНОЙ СЛУЖБЫ
ГОСУДАРСТВЕННОЙ СТАТИСТИКИ ПО
КАЛУЖСКОЙ ОБЛАСТИ

Оперативные демографические показатели

сентябрь 2023 года

- 01 ПОКАЗАТЕЛИ ЕСТЕСТВЕННОГО ПРИРОСТА (-УБЫЛИ) НАСЕЛЕНИЯ
- 02 ПОКАЗАТЕЛИ РОЖДАЕМОСТИ
- 03 ПОКАЗАТЕЛИ СМЕРТНОСТИ
- 04 ПОКАЗАТЕЛИ МЛАДЕНЧЕСКОЙ СМЕРТНОСТИ
- 05 ПОКАЗАТЕЛИ БРАЧНОСТИ
- 06 ПОКАЗАТЕЛИ РАЗВОДИМОСТИ

* Ежемесячные данные оперативной статистики





ЕСТЕСТВЕННОЕ ДВИЖЕНИЕ НАСЕЛЕНИЯ ЧЕЛОВЕК

Показатели естественного движения населения

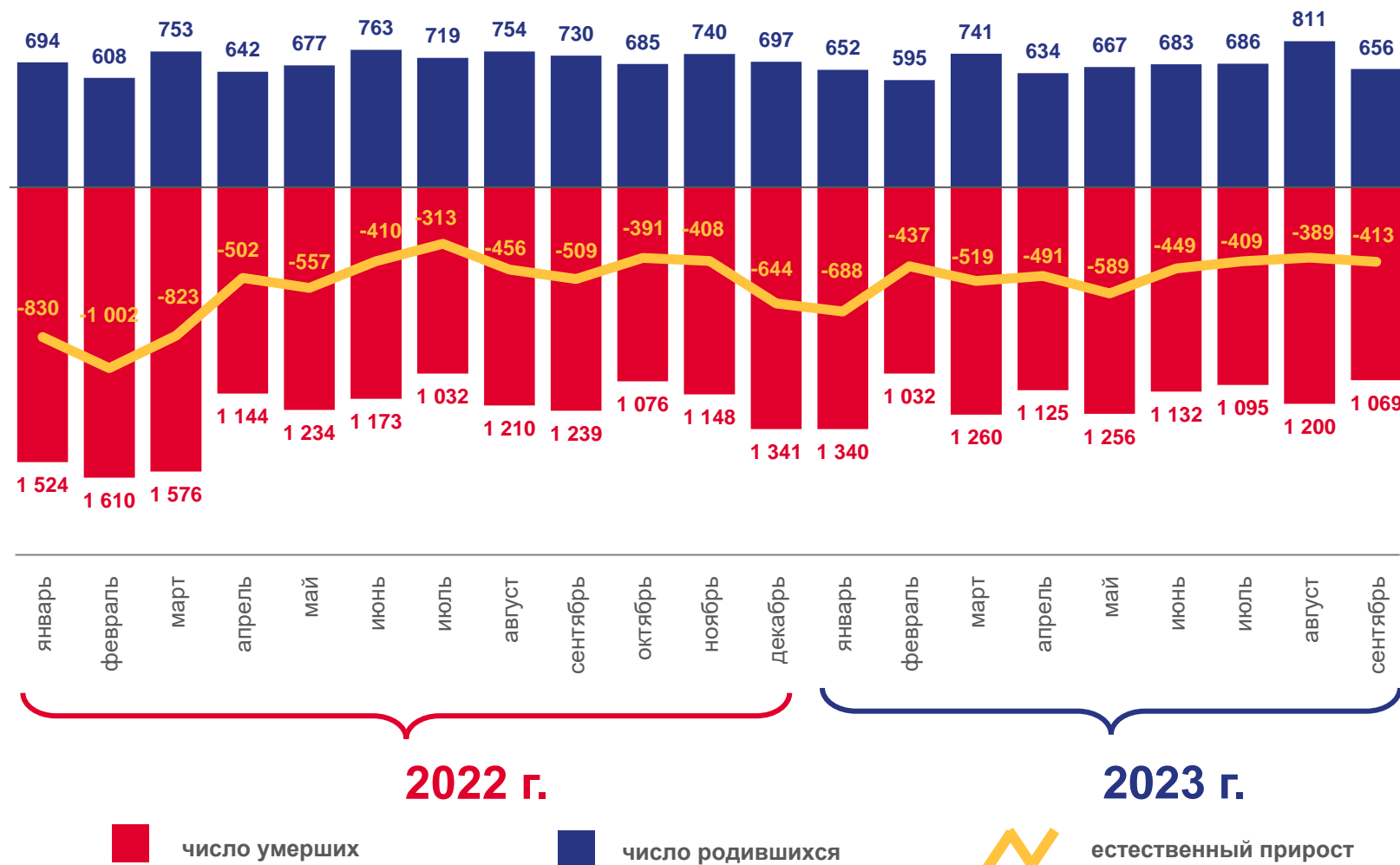
январь-сентябрь 2023 г.

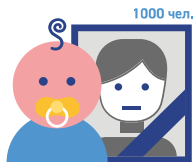
-4 384 человека

Естественная убыль населения

-5,4% в расчете на 1000 человек населения

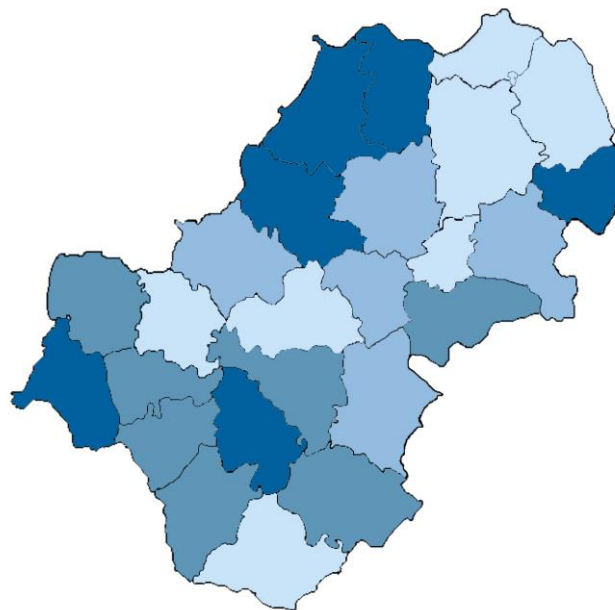
Коэффициент естественного прироста (-убыли)





КОЭФФИЦИЕНТ ЕСТЕСТВЕННОГО ПРИРОСТА (-УБЫЛИ) НАСЕЛЕНИЯ НА 1000 ЧЕЛОВЕК НАСЕЛЕНИЯ, ЯНВАРЬ-СЕНТЯБРЬ 2023 года

Муниципальные образования с наибольшими и наименьшими значениями



18 муниципальных образований

значение показателя **меньше**, чем по Калужской области

8 муниципальных образований

значение показателя **больше**, чем по Калужской области





ЧИСЛО ЗАРЕГИСТРИРОВАННЫХ РОДИВШИХСЯ ЧЕЛОВЕК

Рождаемость

январь-сентябрь 2023 г.

6 125 человек

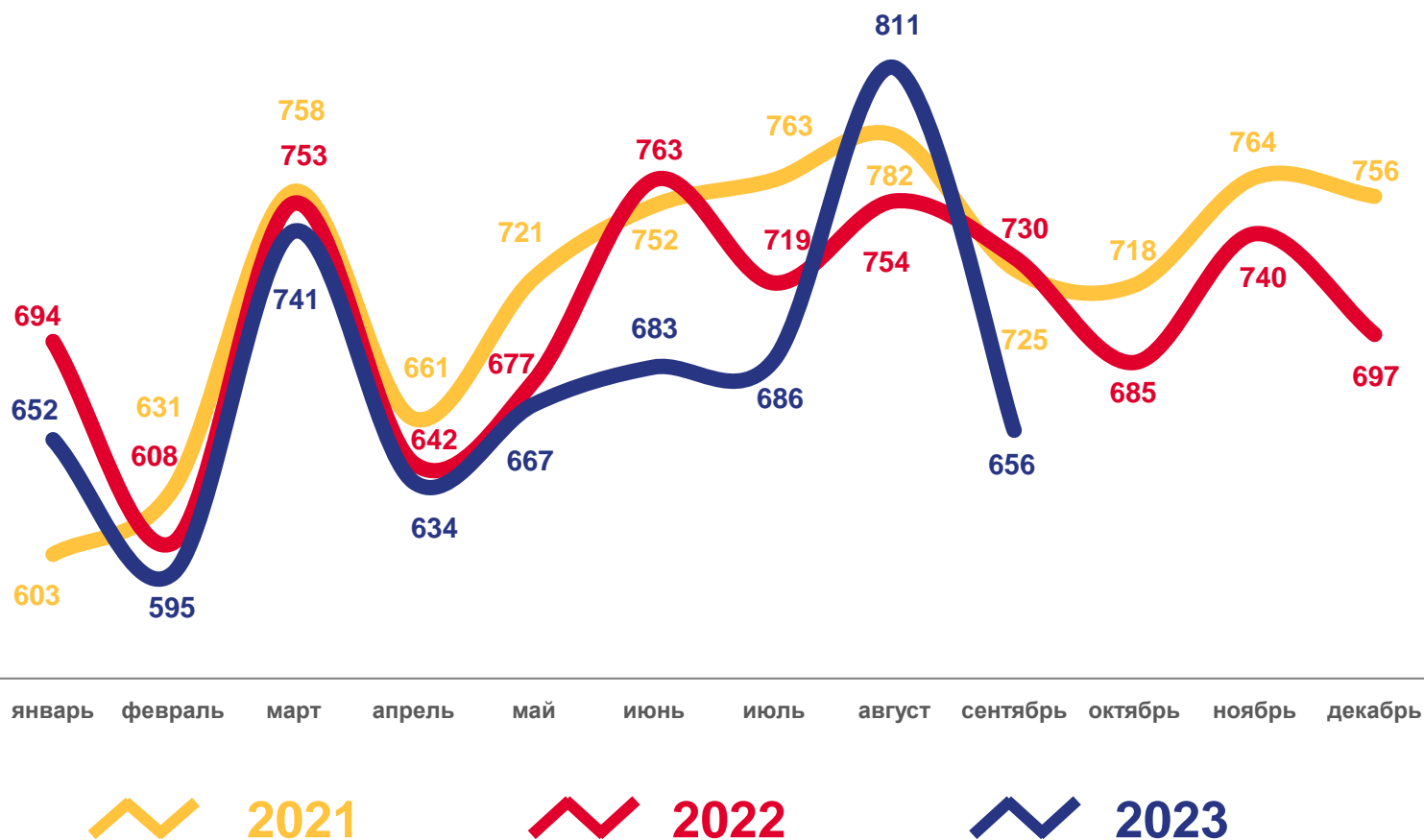
Число зарегистрированных родившихся

7,7‰ в расчете на 1000 человек населения

Коэффициент рождаемости

-2,5%

Изменение к январю-сентябрю 2022 г.

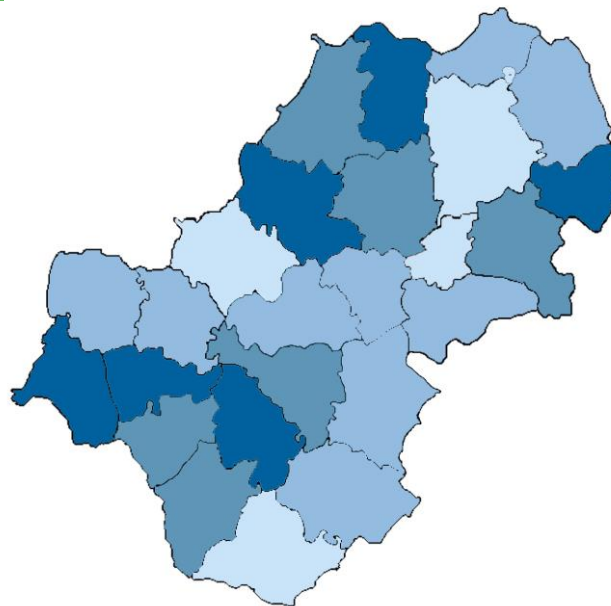




КОЭФФИЦИЕНТ РОЖДАЕМОСТИ

НА 1000 ЧЕЛОВЕК НАСЕЛЕНИЯ, ЯНВАРЬ-СЕНТЯБРЬ 2023 года

Муниципальные образования с наибольшими и наименьшими значениями



5 муниципальных образований

значение показателя **больше**, чем по Калужской области

21 муниципальное образование

значение показателя **меньше**, чем по Калужской области

От 3,7 до 5,4

от 5,5 до 6,5

от 6,6 до 7,5

от 7,6 до 9,0





ЧИСЛО ЗАРЕГИСТРИРОВАННЫХ УМЕРШИХ ЧЕЛОВЕК

Смертность

январь-сентябрь 2023 г.

10 509 человек

Число зарегистрированных умерших

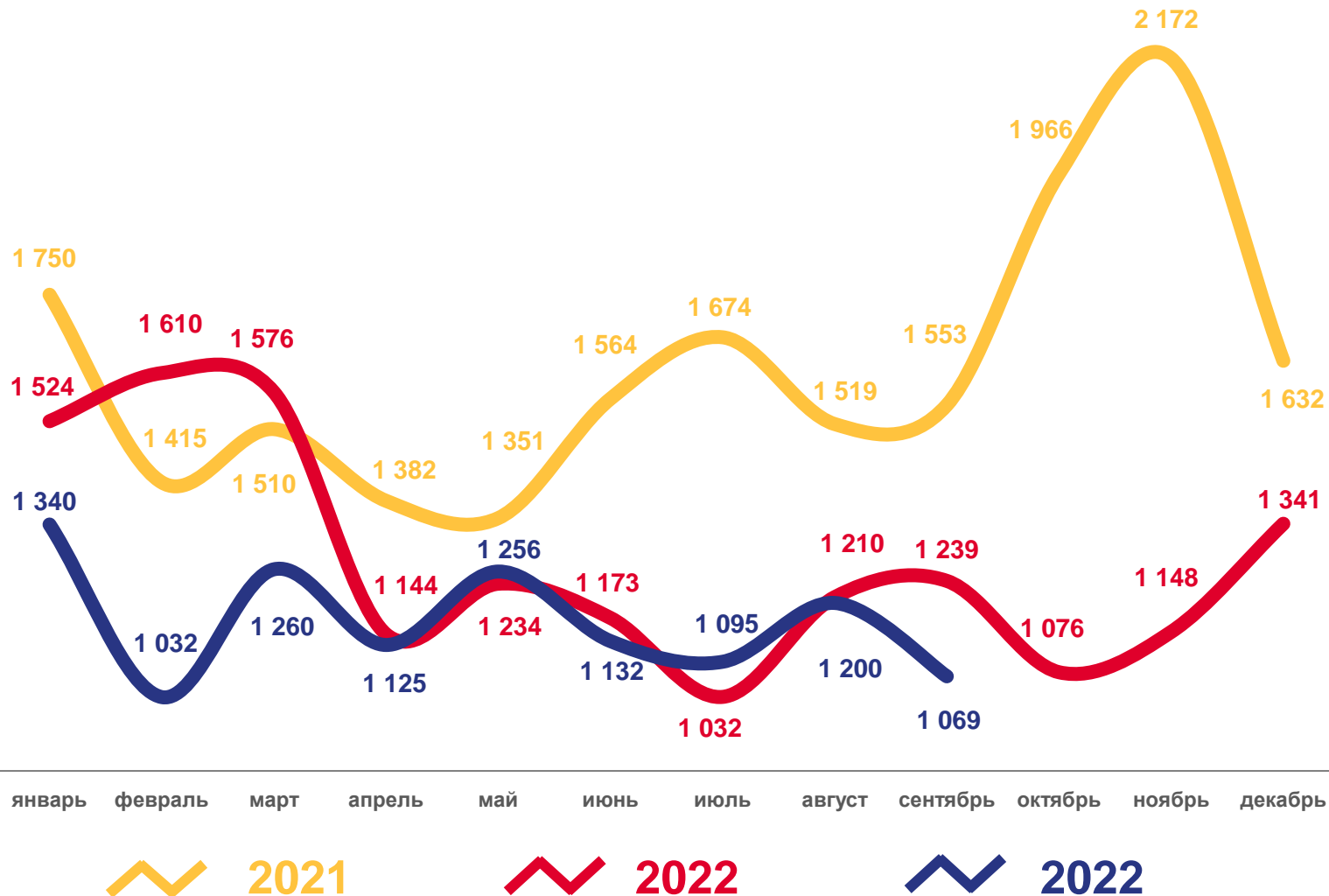
13,1‰

в расчете на 1000 человек населения

Коэффициент смертности

-10,9%

Изменение к январю-сентябрю 2022 г.

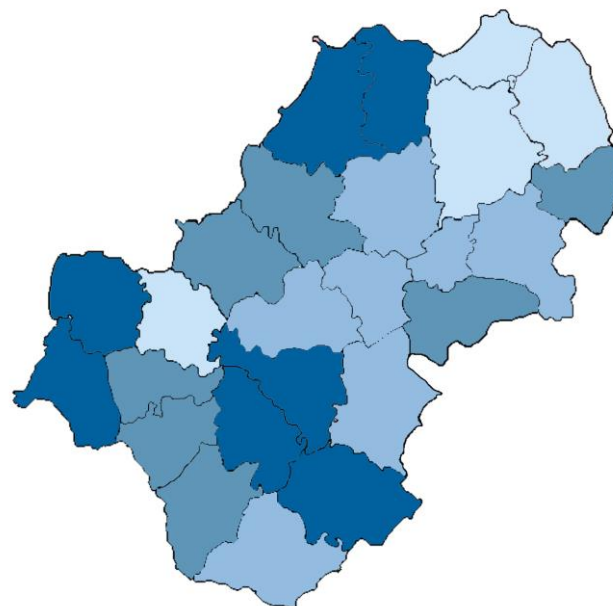




КОЭФФИЦИЕНТ СМЕРТНОСТИ

НА 1000 ЧЕЛОВЕК НАСЕЛЕНИЯ, ЯНВАРЬ-СЕНТЯБРЬ 2023 года

Муниципальные образования с наибольшими и наименьшими значениями



17 муниципальных образований

значение показателя **больше**, чем по Калужской области

1 муниципальное образование

значение показателя **равно** показателю по Калужской области

8 муниципальных образований

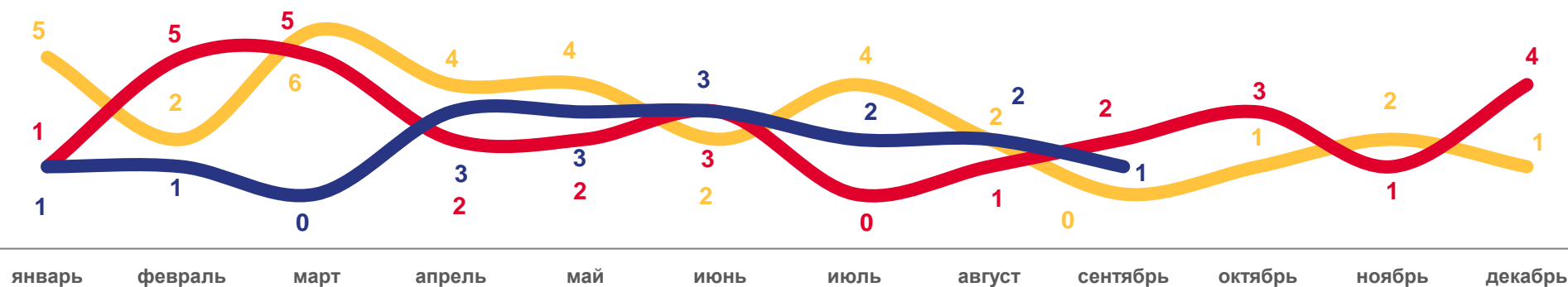
значение показателя **меньше**, чем по Калужской области





ПОКАЗАТЕЛИ МЛАДЕНЧЕСКОЙ СМЕРТНОСТИ

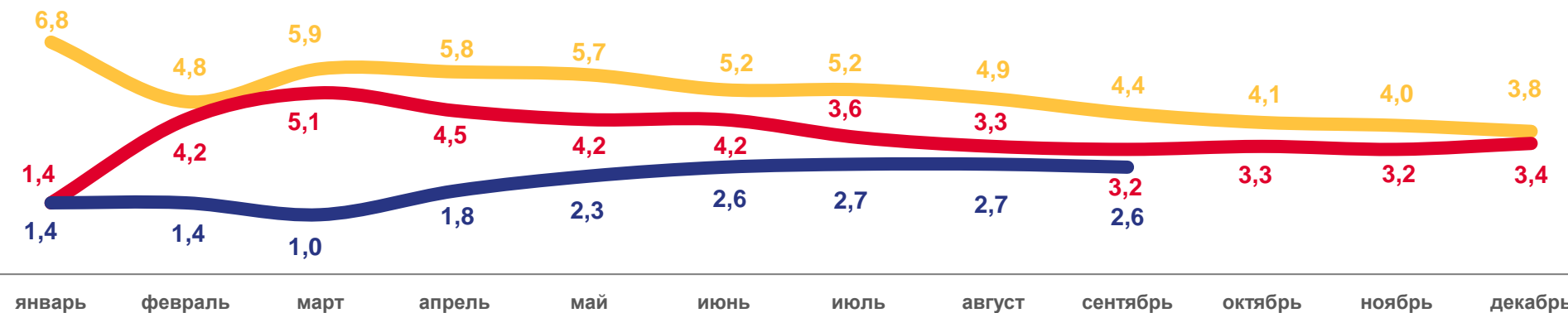
Число умерших в возрасте до 1 года (человек)



▲ **-50%**
изменение
(сентябрь 2023 г.
к сентябрю 2022 г.)

Коэффициент младенческой смертности, на 1000 родившихся живыми

данные нарастающим итогом



▼ **-18,7%**
изменение
(январь-сентябрь 2023 г.
к январю-сентябрю 2022 г.)

2021 2022 2023





ЧИСЛО ЗАРЕГИСТРИРОВАННЫХ БРАКОВ ЕДИНИЦ

Брачность

январь-сентябрь 2023 г.

4 876 единиц

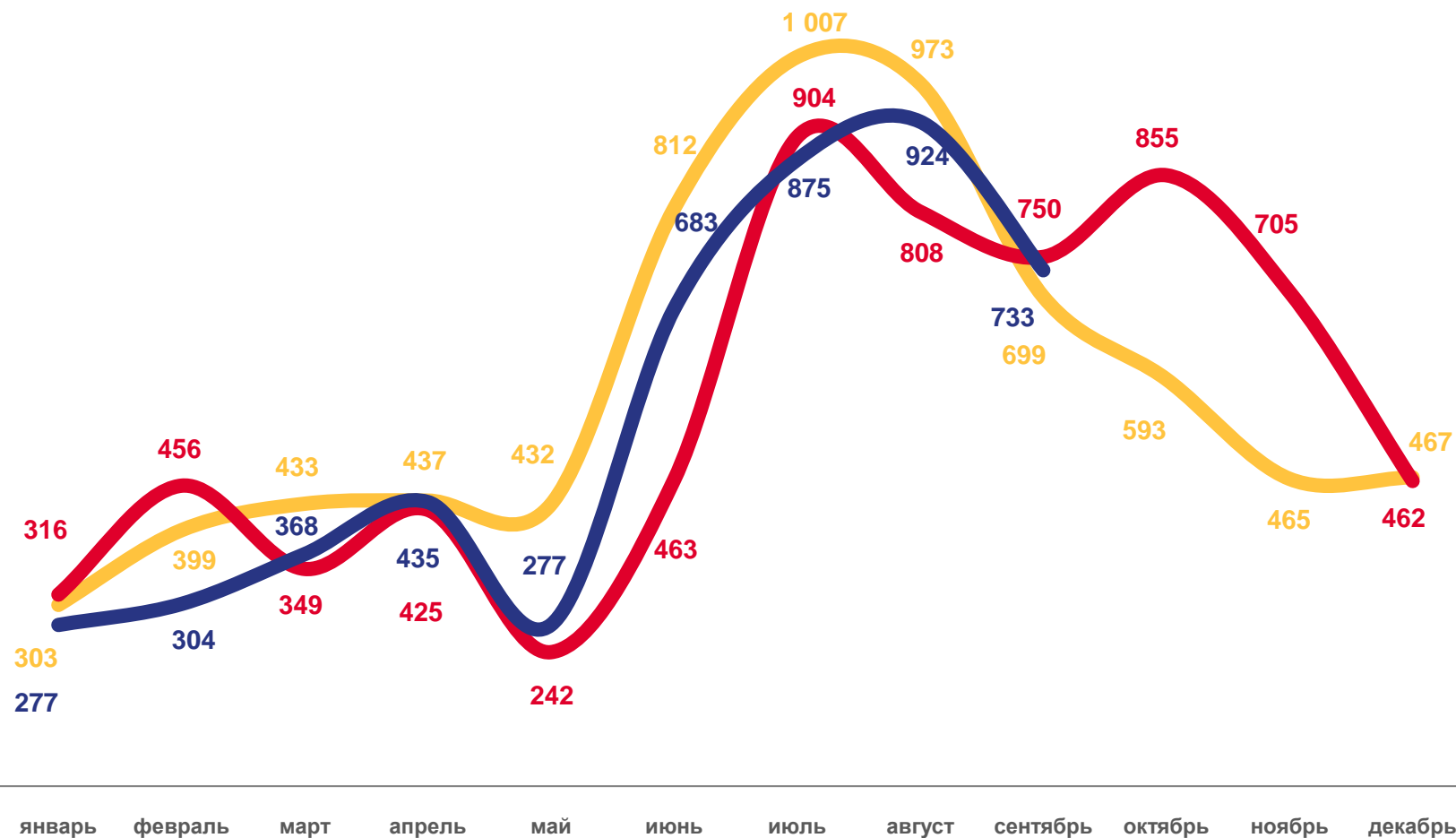
Число зарегистрированных браков

6,1%

в расчете на 1000 человек населения

Коэффициент брачности

Изменение к январю-сентябрю 2022 г.

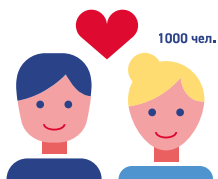


2021

2022

2023

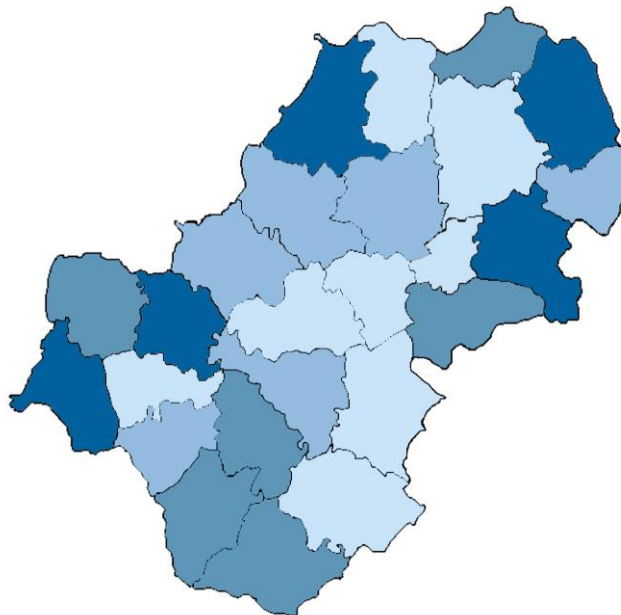




КОЭФФИЦИЕНТ БРАЧНОСТИ

НА 1000 ЧЕЛОВЕК НАСЕЛЕНИЯ, ЯНВАРЬ-СЕНТЯБРЬ 2023 года

Муниципальные образования с наибольшими и наименьшими значениями



4 муниципальных образования

значение показателя **больше**, чем по Калужской области

1 муниципальное образование

значение показателя **равно** показателю по Калужской области

21 муниципальное образование

значение показателя **меньше**, чем по Калужской области





ЧИСЛО ЗАРЕГИСТРИРОВАННЫХ РАЗВОДОВ

ЕДИНИЦ

Разводимость

январь-сентябрь 2023 г.

3 648 единиц

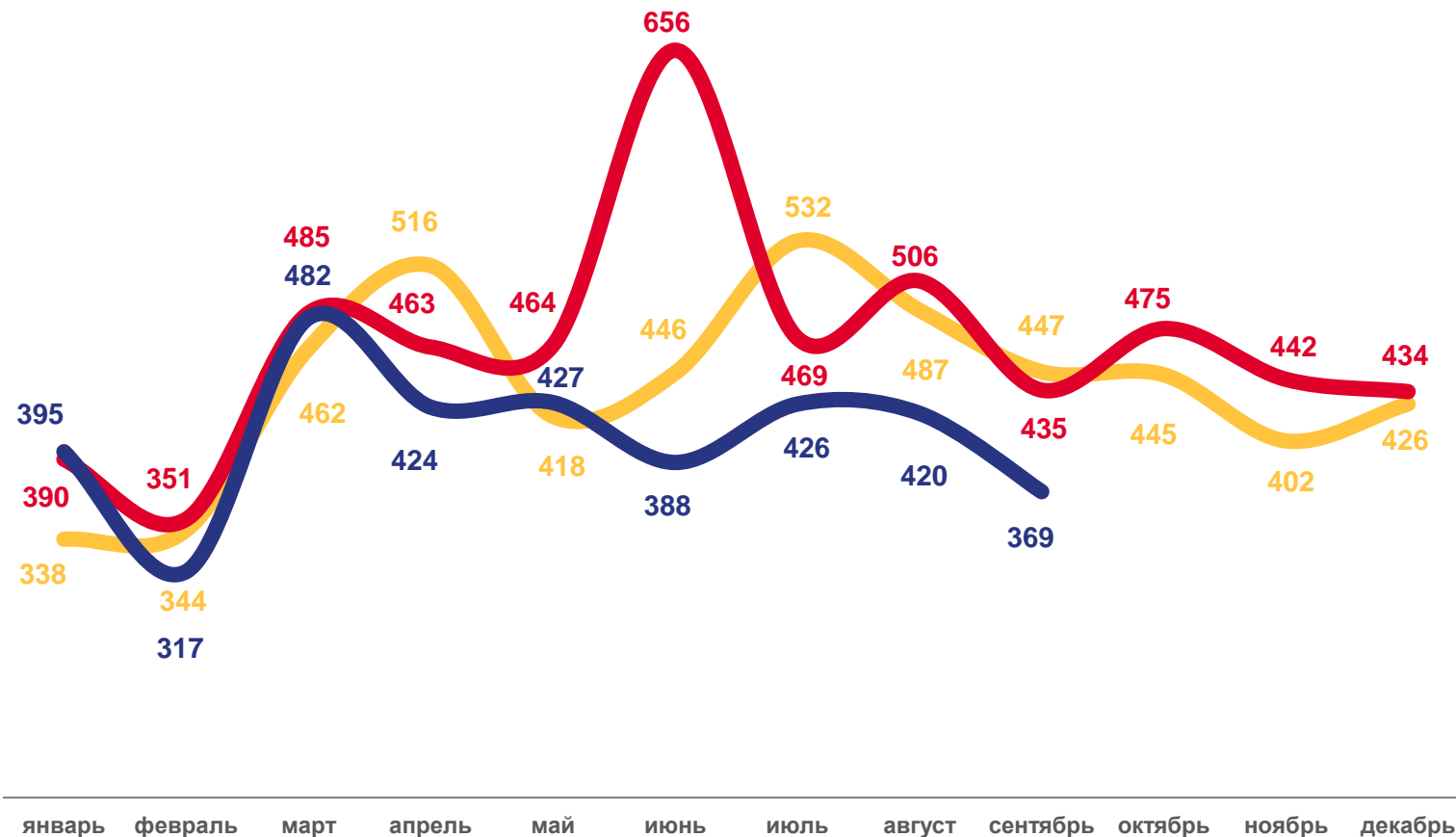
Число зарегистрированных разводов

4,6‰ в расчете на 1000 человек населения

Коэффициент разводимости

-8,0%

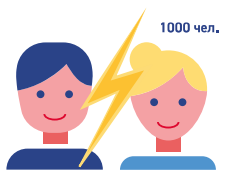
Изменение к январю-сентябрю 2022 г.



2021

2022

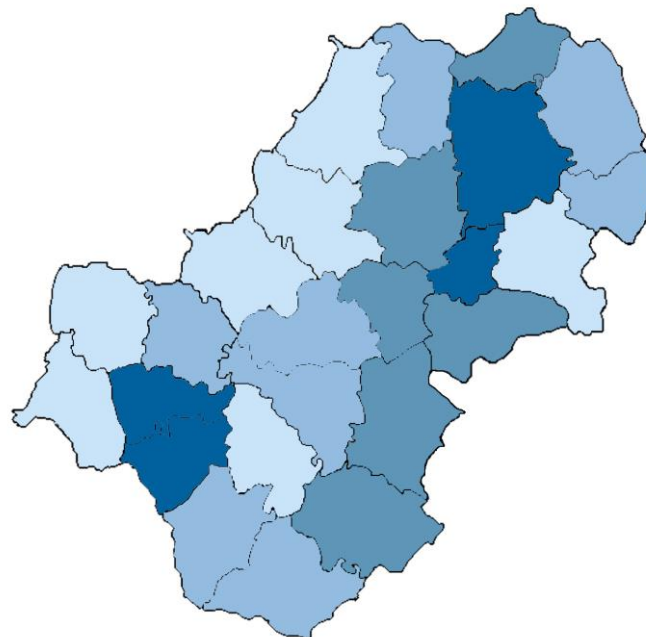
2023



КОЭФФИЦИЕНТ РАЗВОДИМОСТИ

НА 1000 ЧЕЛОВЕК НАСЕЛЕНИЯ, ЯНВАРЬ-СЕНТЯБРЬ 2023 года

Муниципальные образования с наибольшими и наименьшими значениями



от 6,0 до 4,7

от 4,6 до 4,1

от 4,0 до 3,4

от 3,3 до 2,6

4 муниципальных образования

значение показателя **больше**, чем по Калужской области

2 муниципальных образования

значение показателя **равно** показателю по Калужской области

20 муниципальных образований

значение показателя **меньше** чем по Калужской области